

Bohusledens sista eller första etapp bjuder på en fin vandring in mot eller ut från Strömstad. Skön skogsterräng, ett stycke landsväg, småvägar och slingrande stigar genom jordbrukslandskapet. Du får gå några steg i karolinernas fotspår på "Galärvägen", där Karl XII:s mannar drog sina båtar från Strömstad till Idefjorden. Ett stenkast bort ligger Blomsholms imponerande fornminnen.

SNABBFAKTA

Bohusleden 15 km

Svårighetsgrad: Medel

Terräng: Skogsstigar, landsväg och samhälle

Start o målplats: Högstad eller Strömstad

Märkning: Orange stolpar med eller utan pilar blandat med målade träd. Leden är märkt åt båda hållen

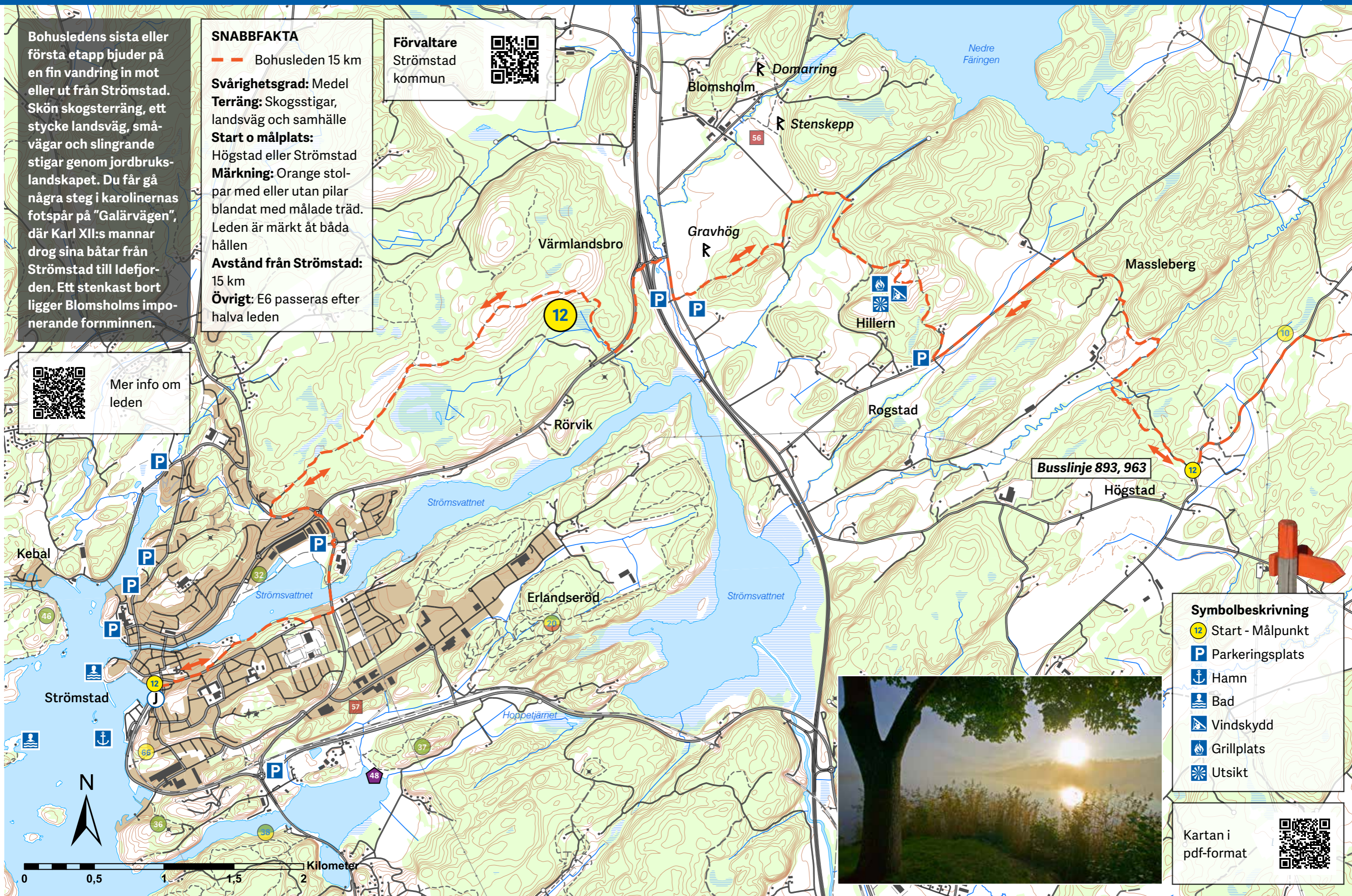
Avstånd från Strömstad: 15 km

Övrigt: E6 passerar efter halva leden

Förvaltare
Strömstad
kommun



Mer info om leden



Symbolbeskrivning

- Start - Målpoint
- Parkeringsplats
- Hamn
- Bad
- Vindskydd
- Grillplats
- Utsikt

Kartan i
pdf-format

